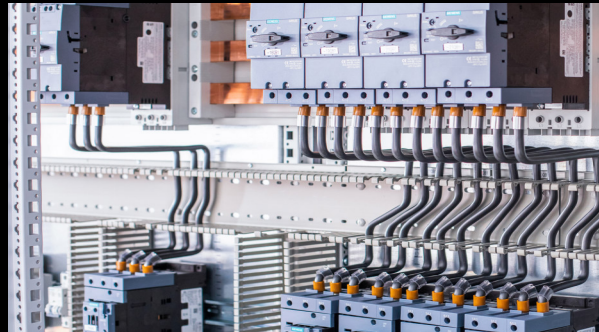


Schaltschrankbau



Der Schaltschrankbau nach Kundenspezifikation zählt zu den Kompetenzen der Wolf + Schmid ElektroTechnik GmbH. Unsere erfahrenen Mitarbeiter fertigen komplexe Schaltschranksysteme an optimal ausgestatteten Elektroarbeitsplätzen, um eine äußerst produktive und wirtschaftliche Umsetzung Ihrer Schaltschrankprojekte zu ermöglichen. Dabei bringen unsere Mitarbeiter täglich ihr Wissen und Kompetenzen zum Erfolg unserer Kunden ein.

Wir fertigen nach den jeweils erforderlichen Vorschriften und Richtlinien:

- Deutsche Norm: VDE 0660-600-1 / 0113-1
- Europäische Norm: EN 61439 / 60204
- Internationale Norm: IEC 61439/ 60204
- USA-Norm: NEC / NFPA / UL
- Schweizer Norm: SEV

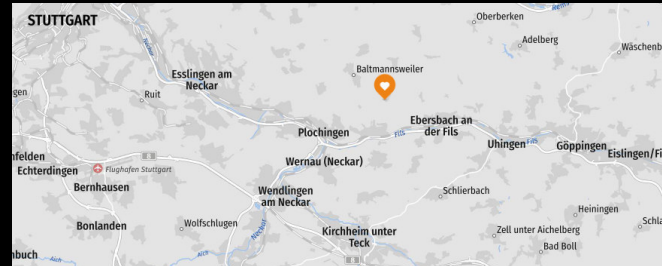
Unsere Erfahrung seit 30 Jahren



In über 30 Jahren konnten wir unsere Erfahrung in folgenden Branchen einbringen:

- Automotive
- Handarbeitsplätze
- Handling Systeme
- Holzbearbeitung
- Kälte- und Klimatechnik
- Lebensmittelindustrie
- Lufttechnik
- Maschinenbau
- Medizintechnik
- Produktionsanlagen
- Röntgentechnologie
- Schiffbau
- Vakuum Transporttechnik
- Wärmebehandlungsanlagen

So finden Sie uns



Wolf + Schmid ElektroTechnik GmbH

Streichet 11/1
73669 Lichtenwald

+49 (0) 7153 49999

info@wolfundschmid.de



+ Wolf
Schmid ElektroTechnik

**Unsere Erfahrung
Ihr Produktions +**

Wir sind Ihr Partner bei der Planung, Realisierung und Installation von Hard- und Softwarelösungen, für elektrische Schaltanlagen und Systeme.

Unternehmen im Wandel



Die Aufgabenstellung im Bereich Elektrotechnik hat sich seit Gründung unseres Unternehmens ständig verändert. Eine unserer Aufgaben sehen wir darin, auf diese Veränderungen kontinuierlich einzugehen und diese an die speziellen Bedürfnisse unserer Kunden individuell anzupassen. Unsere Produkte und Dienstleistungen sind daher einer ständigen Optimierung unterworfen und entsprechen so stets den modernsten Standards.

Unsere Erfahrung ist geprägt vom umfassenden Erfahrungsschatz unserer Mitarbeiter, die unsere Kunden weltweit vor Ort betreuen. Auf Ihre speziellen Anforderungen abgestimmt, werden wir Ihre Wünsche von der ersten Besprechung bis zur Inbetriebnahme der gelieferten Anlage stets berücksichtigen.

Höchste Qualitätsanforderungen, jeweils angemessene, zukunftsichere Lösungen, neueste Planungsmittel und Fertigungstechniken stehen Ihnen zur Verfügung. Sicherheit, Zuverlässigkeit und höchste Qualität kennzeichnen unsere Produkte, die in der industriellen Fertigung, wie auch im Privathaushalt Ihre Anwendung finden.

Planung + Entwicklung



Um ein qualitativ hochwertiges Produkt zu erhalten, werden unsere Schaltanlagen von uns sorgfältig geplant.

Für Ihre Anforderungen entwickeln wir mit unserem Knowhow den passenden Schaltplan sowie einen mit dem benötigten Material gut durchdachten Aufbau des Schaltschranks.

Instandhaltung + Service



Wir bieten Ihnen kompetente Hilfe im Störfall sowie Unterstützung bei Umbauten und Erweiterungen. Gerne unterbreiten wir Ihnen diesbezüglich ein attraktives Angebot.

Leistungen



Rund um die Themen Planung und Durchführung von Hard- und Software für elektrische Schaltanlagen sowie deren Inbetriebnahme bietet die Wolf + Schmid ElektroTechnik GmbH ihren Kunden ein breites Leistungsspektrum an. Selbstverständlich bauen wir auch Schaltschränke und Anlagen nach Ihren Vorgaben und Schaltplänen.

Außerdem stehen wir Ihnen gerne als Partner in folgenden Bereichen zur Seite:

- Industrieservice im In- und Ausland
- Schaltschrankbau
- Maschineninstallation
- Demontage von Maschinen und Anlagen
- Zeichnen von Schaltplänen mit EPLAN P8

Erfahrungen und Kenntnisse mit folgenden SPS-Systemen:

- Siemens S7
- Siemens TIA-Portal
- Siemens Logo

Realisierung + Installation



Um Ihnen individuelle Schaltschränke anbieten zu können, wird vom Einkauf über die mechanische Bearbeitung bis hin zur Fertigstellung und Prüfung der Schaltanlagen alles termingerecht von uns realisiert.

Auch für komplexe Aufträge finden wir in der Regel flexible und leistungsstarke Lösungen. Wir garantieren Ihnen beste Qualitätsarbeit bei einem guten Preis-Leistungs-Verhältnis und kurzer Lieferzeit.

